

multifix™ gentle

Yleinen kiinnityslaitte
lääkinnällisille
letkuille

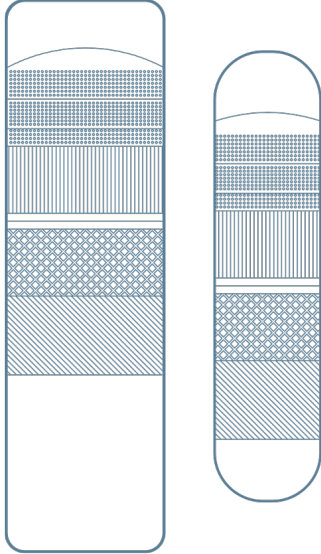
Silikonimateriaali takaa
potilaalle atraumaattisen
kokemuksen



optimummedical®

multifix™ gentle

Yleinen kiinnityslaite lääkinnällisille letkuille



Suuri



Pieni



Korkeintaan 7
vuorokautta

Tukeva, luotettava ja hellävarainen

Multi Fix Gentle on yleinen kiinnityslaite lääkinnällisille letkuille ja virtsakatetreille. Se kiinnittää mukavasti ja antaa potilaalle mahdollisuuden liikkua vapaasti.

Multi Fix Gentle on saatavana kahdessa erilaisiin käyttötarkoituksiin sopivassa koossa, ja jokaista voidaan käyttää korkeintaan 7 vuorokautta.

'Oikea kiinnitys on ensisijaisen tärkeää' ¹

Multi Fix Gentlen pehmeä silikonimateriaali varmistaa helpon kiinnityksen ja uudelleen asettamisen. Irrottaminen aiheuttaa mahdollisimman vähän epämukavuutta.

PEHMEÄ SILIKONISTA VALMISTETTU LIIMAGEELINAUHA

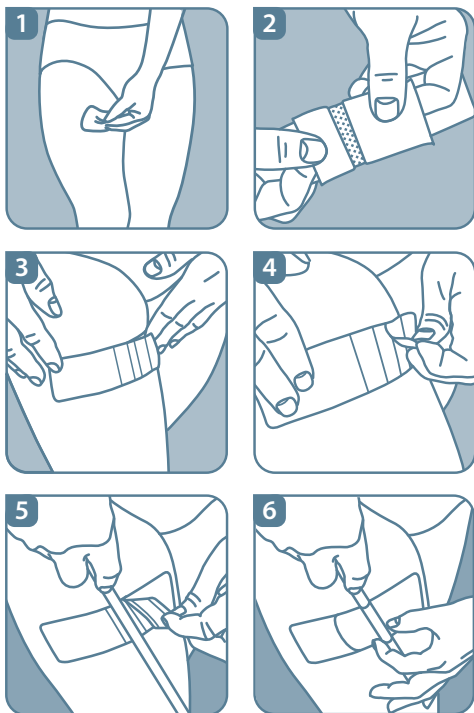
Koska '...eräiden potilaiden iho on heikentynyt, ja kiinnittäminen on haastavampaa' ²

Multi Fix Gentle on suunniteltu muotoutumaan iholle pehmeän silikonista valmistetun uudelleen kiinnittyvän geelinauhan avulla, joka tarjoaa potilaalle erilaisia etuja, kuten seuraavat:

- Atraumaattinen irrotus iholta ilman liimaa liuottavia liuoksia
- Ei jätä tahmeita jäämiä
- Muotoutuu kaikkiin ihotyyppeihin useiden kosketuskohtien avulla
- Voidaan asettaa toistuvasti samalle ihoalueelle
- Uudelleen liimautuva tarrapinta mahdollistaa helpon uudelleenasettelun
- Ei vaadi monimutkaista ihon valmistelua (ihokarvoja ei tarvitse poistaa ennen käyttöä)
- Silikonimateriaali vähentää allergisia reaktioita
- Kestää suihkua – hengittävä ja läpikuultava

MAHDOLLISTAA LETKUN TEHOKKAAN KIINNITYKSEN

Soveltuu erilaisille lääkinällisille letkuille



- Mahdollistaa letkujen irrottamisen ja uudelleen asettamisen
- Ei jätä jäämiä letkuihin
- Voidaan käyttää useiden halkaisijaltaan erikokoisten letkujen kanssa

KÄYTTÖOHJEET

- 1 • Varmista, että iho on puhdas ja kuiva (iho ei tarvitse valmistella, eikä ihokarvoja tarvitse poistaa).
- 2 • Irrota Multi Fix Gentlen suoja.
- 3 • Aseta Multi Fix Gentle iholle haluttuun paikkaan ja tasoita paikoilleen.
- 4 • Nosta Multi Fix Gentle -nauhan etuliuskaa ja irrota paperi, jotta liimapinta tulee näkyviin.
- 5 • Aseta katetri tai letku pohjapalalle ja kiinnitä liimaliuska takaisin paikoilleen katetrin tai letkun päälle.
- 6 • Varmista, että katetri tai letku ei ole kireällä ja että pystyt liikkumaan mukavasti sen kanssa.

Jos sinun on asetettava Multi Fix Gentle uudelleen, voit yksinkertaisesti vetää sen pois ja asettaa takaisin iholle. Lisäksi letku voidaan asettaa uudelleen tarvittaessa.

| Tuotenro | Tuotokuvaus | Koko | Os.pakk | Kulj.pakk |
|----------|---------------------------------|----------|---------|-----------|
| 603030 | Multi Fix Gentle (suuri) | 140X40mm | 10 kpl | 200 kpl |
| 603031 | Multi Fix Gentle (pieni) | 110X25mm | 10 kpl | 200 kpl |

VIITTEET

¹ Bell M A (2010) Severe Indwelling Urinary Catheter-Associated Urethral Erosion in four elderly men. Ostomy and Wound Management. December 2010 pp36-39

² Callan L. & Parker D. et al. (2012) Wound, Ostomy and Continence Nurse Society, Clinical Practice Continence Committee. Indwelling Urinary Catheter Securement: Best Practice for Clinicians; Available at <http://www.faet.org/docs/indwellingurinarycathetersecurement.pdf>

Olemme kiinnitystuotteiden asiantuntijoita.

Lue lisää lääkinnällisistä **Optimum-tuotteista**,
mukaan lukien **Ugo Fix** -mallisto, vierailemalla
seuraavassa osoitteessa:

www.optimummedical.co.uk



optimummedical

MEDI PLAST[®]

Jälleenmyyjä Mediplast Fenno Oy

PL 153, 01531 Vantaa

Puh 09 276 3600 | asiakaspalvelu@mediplast.com |

www.mediplast.com

Optimum Medical

Tennant Hall, Blenheim Grove, Leeds, LS2 9ET, United Kingdom

Tel.: +44 (0) 8456 435 479, Fax: +44 (0) 1142 383 826

enquiries@optimummedical.co.uk | www.optimummedical.co.uk

